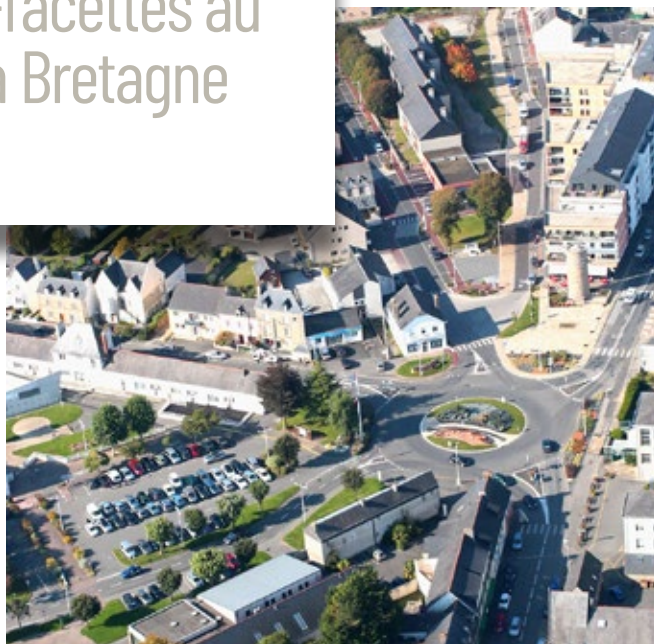




# LOUDÉAC

ville multi-facettes au  
cœur de la Bretagne

---





Brauerei St. George  
Brauerei St. George

In Bayern  
Pilsener ist  
das was die Welt liebt  
Gewinn ist wichtiger  
als der Geschmack



“ Un environnement propice à l'installation et à l'épanouissement de nouvelles familles. ”

Le changement de cadre professionnel étant déjà en soi un bouleversement pour l'agent et sa famille, il importe que tous les aspects de la vie privée qui gravitent autour de ce champ professionnel soient travaillés en amont afin que l'arrivée sur la commune ne soit pas subie mais désirée. En ce sens, le taux des équipements présents sur la Ville revêt toute son importance et est à même de séduire des familles qui ont vécu sur des villes de taille importante, et donc par essence offrant un niveau d'équipements et de services caractérisé.

Est-ce que Loudéac est à même de rivaliser avec l'offre de ces grandes villes ? Nous pensons que oui. Il suffira de s'attarder sur le dossier ci-après pour s'en convaincre. Signalé particulièrement par l'INSEE, le taux d'équipements et de services à Loudéac rompt avec ce qui peut être observé sur des Collectivités de taille équivalente. Ce niveau d'infrastructures s'explique historiquement à un moment où la Ville n'était pas desservie par les grands axes routiers d'aujourd'hui avec un éloignement aux grandes villes de la région Bretagne. Pour pallier à cet inconvénient, la Ville a au cours des années investit massivement sur les équipements nécessaires à son développement et aux besoins de ses habitants.

Vivre à Loudéac, ou simplement visiter son territoire, c'est découvrir une ville aux mille facettes parfois méconnues qui contribuent pleinement à la qualité de son cadre de vie. Une ville à taille humaine aux paysages à la fois ruraux et urbains, une ville tournée vers son ancrage agricole tout en étant le laboratoire industriel de technologies de pointe, une ville au tissu associatif et sportif dynamique et à la programmation culturelle riche et diversifiée, une ville aux multiples services et infrastructures pour tous les âges de la vie... Bref, une ville sans cesse en mutation qui a su profiter des attraits de sa situation géographique en plein cœur de la Bretagne pour développer un dynamisme économique et commercial qui rayonne sur son territoire tout en préservant une identité forte et une énergie collective orientée vers le bien vivre ensemble.

Au-delà de ses frontières, Loudéac est aussi la vitrine vivante de la destination touristique « Cœur de Bretagne - Kalon Breizh ». En plus du lac de Guerlédan à proximité immédiate, lieu incontournable aux paysages époustouflants, et des nombreux édifices pittoresques de la campagne environnante, le territoire bénéficie d'attraits naturels propices à la découverte : les vallées de l'Oust et du Lié avec la rigole d'Hilvern qui sont reliées au canal de Nantes à Brest, la voie verte qui traverse le territoire d'Est en Ouest... Nous sommes fiers de vous présenter notre ville vivante, attachante et singulière dans le dossier qui suit.



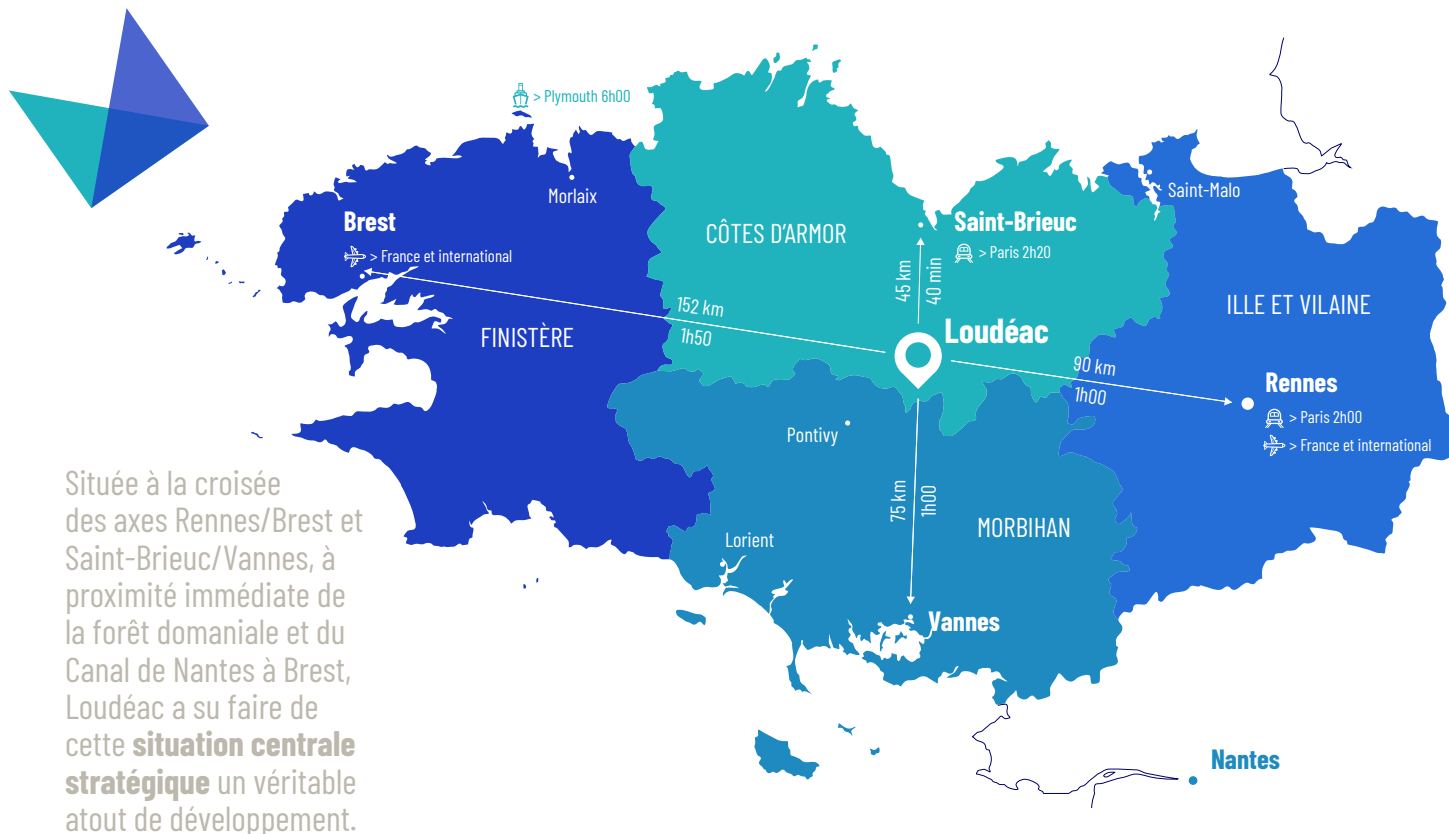


LOUDÉAC

VILLE  
ACCUEILLANTE

# Une situation privilégiée au cœur de la Bretagne

Loudéac est avant tout remarquable par sa centralité, sa situation privilégiée au cœur de la Bretagne. A la confluence des provinces historiques de la Cornouaille, du Vannetais et du Pays de Saint-Brieuc et de leurs multiples traditions, elle a toujours représenté un territoire stratégique et vivant, terre de partage et nœud routier primordial **à la croisée des principales villes de la péninsule.**



Située à la croisée des axes Rennes/Brest et Saint-Brieuc/Vannes, à proximité immédiate de la forêt domaniale et du Canal de Nantes à Brest, Loudéac a su faire de cette **situation centrale stratégique** un véritable atout de développement.

# 10 000 HABITANTS

Deuxième ville des Côtes d'Armor en superficie avec 80,24 km<sup>2</sup>, Loudéac est le moteur économique et la ville centre de la communauté de communes Loudéac Communauté Bretagne Centre, composée de 42 communes et 54 000 habitants.

## TRANSPORTS

Loudéac se situe au carrefour de :

- la RN 164 (axe Rennes - Châteaulin)
- les RD 700 et 768 (axe Saint-Brieuc - Vannes/Lorient) aménagées en 2X2 Voies sur une bonne partie.

La commune est desservie par les autocars TER Bretagne reliant Saint-Brieuc, Rennes, Pontivy, Lorient et Vannes.



## SITUATION

Au cœur d'un nœud routier stratégique et à la croisée de 2 départements, Loudéac se situe à environ 1h des principales villes bretonnes et leurs gares TGV.

### SAINT-BRIEUC

> 45 km - 40 min

### VANNES

> 75 km - 1h

### LORIENT

> 82 km - 1h

### RENNES

> 90 km - 1h

### BREST

> 152 km - 2h



## UNE OFFRE DIVERSIFIÉE DE LOGEMENTS

Le parc de logements de Loudéac est constitué de près de 5000 habitations, dominé par les résidences principales avec propriétaires occupants. La location dans le secteur privé représente près d'1/4 des logements occupés. Le parc est majoritairement composé de maisons individuelles (69% en 2014) et de grands logements (48 % des habitations sont des 5 pièces et plus).

Avec 664 logements à vocation sociale, Loudéac, de par son rôle de ville-centre, regroupe naturellement le plus grand nombre d'habitats sociaux de la communauté de communes (environ 40% de logements à vocation sociale et 60% des HLM).







LOUDÉAC  
VILLE  
PRATIQUE



# Une ville dynamique tournée vers sa population

---

Portée par sa situation géographique et son histoire, Loudéac a toujours su se réinventer afin de répondre aux besoins de sa population.

Pays de rivières, aux nombreux moulins, elle fût très tôt une plateforme commerciale pour l'industrie métallurgique et le métier des toiles. Soutenue par un tissu économique et associatif fort, elle offre aujourd'hui toutes les commodités **d'une vie entre ville et campagne.**

## COMMERCES

Avec 90 commerces, dont une dizaine de grandes surfaces, et un marché hebdomadaire incontournable, l'offre commerciale de Loudéac couvre un large panel de biens et services.

Le centre-ville s'articule autour de plusieurs rues aux boutiques et restaurants variés pour un commerce de proximité et le récent parc commercial de Ker d'Hervé dispose d'un grand nombre d'enseignes nationales pour tous les achats du quotidien.



## UN CŒUR DE VILLE EN MUTATION

Les projets de dynamisation du centre-ville portés par la ville bénéficient des aides de la Région Bretagne et de ses partenaires.

Une mutation construite sur la consultation avec les habitants et qui donnera lieu aux premiers travaux dès 2020 !



## ÉQUIPEMENTS DE SANTÉ

Un hôpital unique, regroupant celui de Loudéac et de Pontivy, s'est ouvert en mai 2012 sur le site de Kério entre Loudéac et Pontivy.

Une Maison libérale de la santé et une Maison de garde assurent une médecine de proximité au cœur de Loudéac, regroupant médecins généraux et spécialistes.



## ENSEIGNEMENT

4 groupes scolaires maternelles/primaires, 3 collèges, 3 lycées généraux et professionnels, une Maison familiale rurale...

L'offre éducative de Loudéac couvre tous les âges de la maternelle aux formations post-bac.

## LOUDÉAC, C'EST...

**15** établissements scolaires

**5** résidences seniors

**8** structures enfance jeunesse

# TOUS LES ÂGES DE LA VIE

Lieu de vie familial par excellence, Loudéac offre des services pour tous les âges : crèche multi-accueil et nombreuses nourrices agréées, relais parents/assistantes maternelles, établissements scolaires, centre de loisirs, maison des jeunes, résidences pour personnes âgées publiques et privées...







LOUDÉAC

**VILLE  
ATTRACTIVE**

---

# Un essor économique qui rayonne sur le territoire

---

Première zone d'activités économiques de Bretagne en superficie, Loudéac représente un bassin d'emploi dynamique et attractif sur l'ensemble de son territoire avec une prédominance de l'industrie agroalimentaire et des transports.





# LOUDÉAC, C'EST...



**8 715**  
emplois

**1 611** entreprises  
et établissements

**73** créations  
d'entreprises en 2016



## UN MARCHÉ DE L'EMPLOI PERFORMANT

Avec 8 715 emplois, Loudéac exerce un rôle de locomotive économique sur l'ensemble de son territoire. A ce titre, la communauté de communes fournit un nombre d'emplois supérieur au nombre d'actifs occupés y résidant : 116 emplois offerts pour 100 actifs.

Ce rapport est en légère croissance et témoigne de l'attractivité du territoire à l'égard des bassins d'emplois limitrophes.

Ainsi, Loudéac bénéficie d'un taux de chômage aux alentours de 6,5 %, soit le taux le plus bas de la Bretagne après Vitré.

## LE POU MON ÉCONOMIQUE DU TERRITOIRE

La zone d'activité située au Sud de la commune constitue un réel bassin d'emploi pour la commune et la communauté de communes. Composée d'industries et d'entreprises tertiaires, elle accueille en premier lieu des industries axées sur l'agro-alimentaire, le transport et la construction.

Elle accueille des implantations de grandes entreprises privées propres à créer des leviers pour des réseaux d'entreprises de plus petites tailles, créateurs de valeur ajoutée et d'emplois de toutes qualifications.



## L'AGRICULTURE, UN ATOUT PARTAGÉ DU CENTRE BRETAGNE

Avec environ 1130 exploitations, près des trois quarts du territoire de la communauté de commune de Loudéac est occupé par des surfaces agricoles. Ce paysage contribue fortement à la qualité du cadre de vie quotidien et à l'attractivité résidentielle potentielle des communes rurales.

Etroitement liées à la dominante agroalimentaire de l'industrie loudéacienne, l'agriculture locale présente une spécialisation marquée sur les productions d'élevages : porc, laitier, avicole et viande bovine et légumes. Le bassin agricole dynamique connaît une diversification notable des modes de production pour répondre aux évolutions des souhaits des consommateurs : produits biologiques en filière longue, valorisation des produits et savoir-faire alimentaires locaux, circuits courts...

## ZOOM SUR... Biotechnologies des algues

L'agroalimentaire local est un secteur qui se transforme au travers de la filière de valorisation des algues destinée à la production de viandes sans antibiotique ou de farine pour des préparations complexes. Ainsi, différents projets se sont développés sur le territoire de Loudéac, parmi lesquels LDC Algae à Plouguenast, une ferme de production de micro-algues et de fertilisants organiques, et la Breizh Algae School, première école au monde dédiée aux algues à Saint-Etienne-du-Gué-de-l'Isle.



# Vers un territoire à énergie positive

---

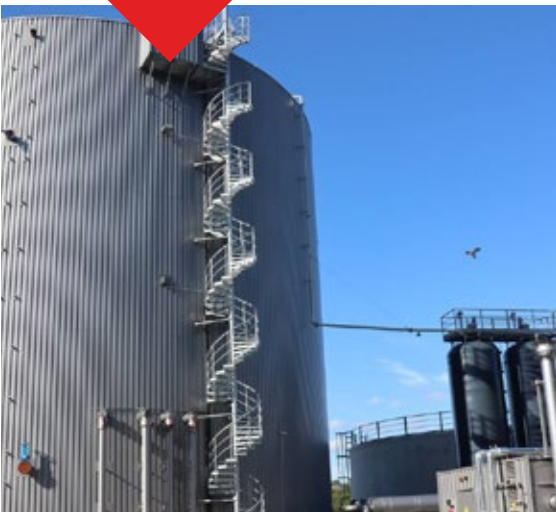
Loudéac et sa communauté de commune contribuent activement au **développement des énergies renouvelables** et bénéficient pleinement des retombées économiques, sociales et environnementales. L'éolien et la filière bois représentent déjà respectivement 42% de la production d'énergie renouvelable sur le territoire.

Avec de nouvelles installations de production d'énergie telles que les méthaniseurs, les parcs photovoltaïques, les projets éoliens... la communauté de commune atteindra et dépassera les objectifs prévus par les textes réglementaires avant 2030.



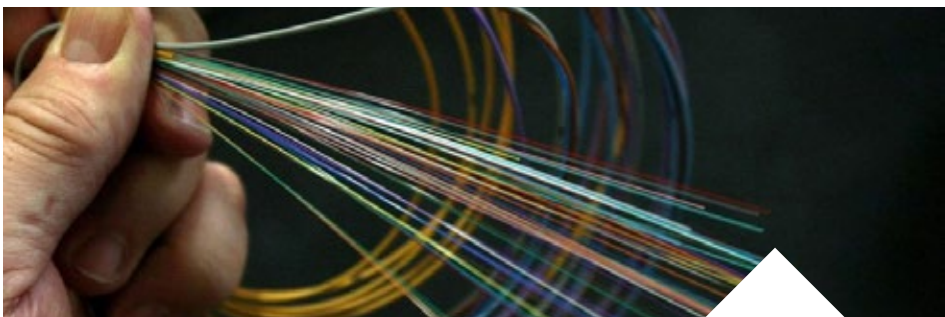
## FOCUS SUR... Biodéac

Implantée à Loudéac, la société Biodéac produira à court terme 3,5 millions de m<sup>3</sup> de biométhane par an et fournira en biogaz pas moins de 15 000 habitants. Cette usine est le reflet de la mise en œuvre d'une économie circulaire : le digestat, issu de la méthanisation, sera réutilisé comme engrais naturel.



## Une formation dans le vent

A Loudéac, le lycée Fulgence Bienvenüe propose aux étudiants une formation unique en Bretagne, à la pointe de la technologie. Le BTS Maintenance des systèmes éoliens forme des spécialistes capables d'occuper des postes de collaborateur d'ingénieur, de technicien et offre ainsi aux étudiants un métier en plein essor aux nombreuses perspectives d'avenir sur le territoire.



## La fibre optique dès 2020

Loudéac s'inscrit dans la deuxième phase du projet Bretagne Très Haut Débit qui vise le raccordement à la fibre optique de 400 000 locaux (foyers, entreprises et services publics) en 2020. Une véritable révolution technologique au service de ses habitants et un moteur de développement économique pour le territoire.





LOUDÉAC

VILLE  
ÉPANOUISSANTE

---



# Pas le temps de s'ennuyer sur Loudéac

---

Chaque week-end offre son lot d'animations culturelles, sportives ou associatives.

Forte de **plus de 180 associations actives**, soutenues par la ville et ses nombreux équipements, Loudéac bénéficie d'un tissu associatif dynamique pour accompagner chacun ou répondre à toutes les envies de loisirs.

# ÉQUIPEMENTS CULTURELS

Portée par une politique volontaire de démocratisation de la culture, Loudéac dispose de 3 structures culturelles dynamique pour tous les âges :

> **UNE MÉDIATHÈQUE**  
proposant des expositions et animations tout au long de l'année

> **UN CINÉMA MUNICIPAL**  
classé art et essai

> **UN PALAIS DES CONGRÈS ET DE LA CULTURE**  
de 800 places proposant une programmation culturelle annuelle, pluridisciplinaire, composée d'une cinquantaine de 50 représentations alternant têtes d'affiches et artistes à découvrir.



Sans oublier les autres structures socio-culturelles intercommunales :

> **UNE LUDOTHÈQUE**  
intergénérationnelle

> **UNE ÉCOLE DE MUSIQUE**

# VILLE SPORTIVE

Loudéac bénéficie du label national Ville active et sportive. Une distinction qui récompense la valorisation des pratiques sportives de ses 38 clubs sportifs mais aussi la qualité et la diversité de ses équipements publics :

> UN HIPPODROME

> UNE PISCINE  
avec espace ludique

> UN CENTRE ÉQUESTRE

> 5 GYMNASES ET SALLES OMNISPORT  
dont le tout récent Palais des sports avec sa salle de sports collectifs, son dojo et son mur d'escalade

> 3 STADES DE FOOT  
dont un avec terrain synthétique

> UN STADE  
D'ATHLÉTISME

> UNE SALLE DE  
TENNIS COUVERTE  
et des terrains découverts

> 2 TERRAIN MULTISPORTS

> UN SKATE-PARK

> UN PARCOURS  
DE PÊCHE...



## > PROCHAINEMENT UN VÉLODROME COUVERT

projet d'envergure nationale qui apportera une dimension supplémentaire au développement de la ville et du monde associatif sportif de son territoire.





## LES RENDEZ-VOUS

Loudéac, c'est un agenda de manifestations riche et varié tout au long de l'année. Quelques rendez-vous incontournables :

### > LES ESTIVALES LOUDÉACIENNES

des rendez-vous conviviaux tout au long de l'été proposés par la ville pour faire le plein de découvertes : les soirées musicales des Mercredis d' Loudia, les ateliers d'Aquarev pour le jeune public, les Vendredis des chapelles...



### > LA FÊTE DU PRINTEMPS

une journée citoyenne pour tout connaître sur la nature et la protection de l'environnement

### > DES RENDEZ-VOUS SPORTIFS

le Semi-marathon Loudéac-Pontivy, la Corrida de l'Espoir, les courses hippiques... à la renommée régionale qui attirent tous les publics

### > LE FESTIVAL MINI-MÔMES & MAXI-MÔMES ET LE PRINTEMPS DES LIVRES

2 temps forts culturels destinés au jeune public réunissant chacun 3000 à 4000 personnes

Sans oublier les nombreuses animations et repas associatifs, le carnaval, la braderie commerciale, le marché de Noël et ses festivités...





LOUDÉAC  
VILLE  
NATURE

# Un cadre de vie entre nature et ville

---

Si Loudéac se présente comme un acteur économique industriel incontournable en Bretagne, elle a su rester tournée vers ses terres et la nature qui l'entoure.

Ville fleurie, respectueuse de la biodiversité au cœur d'un bassin agricole et forestier important, Loudéac offre **un environnement idéal pour s'épanouir en famille.**



## VILLE FLEURIE

Les 4 fleurs du label Villes et villages fleuris, plus haut niveau de cette distinction nationale, viennent couronner depuis 2018 la politique poussée de la ville en matière de fleurissement, de préservation de l'environnement et d'amélioration du cadre de vie.

Les habitants participent également à cette dynamique par une reconnaissance régulière de la ville des plus belles maisons et jardins fleuris.



## FORÊT DOMANIALE

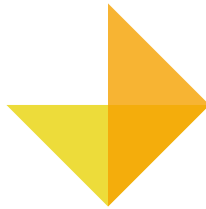
Anciennement rattachée à la forêt historique de Brocéliande, la forêt de Loudéac s'étend sur plus de 2600 hectares en périphérie directe de la ville. Elle offre à tous une bouffée de nature propice à la ballade en famille, la randonnée, le VTT, l'équitation, sans oublier la cueillette des champignons...



## AQUAREV, 30 HECTARES DE BONHEUR

Inauguré en 2013 autour d'un vaste étang aux portes de la ville, le parc de loisirs Aquarev s'affiche comme le véritable poumon vert de la ville. Il est un lieu de convivialité où se retrouvent les familles, les touristes, les sportifs, les enfants... Un écrin naturel pour prendre son temps et du bon temps !





## CONTACT

Mairie de Loudéac  
20 rue Notre Dame  
22 606 Loudéac  
Tél : 02 96 66 85 00  
[www.ville-loudeac.fr](http://www.ville-loudeac.fr)





Ville <sup>de</sup> **Loudéac**  
*beaucoup, passionnément*